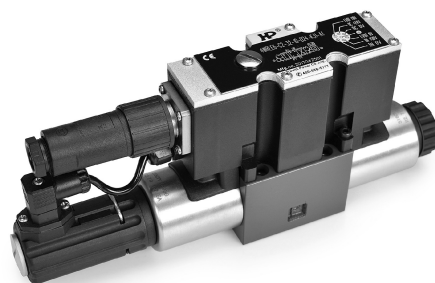


4WREE系列直控式比例换向阀

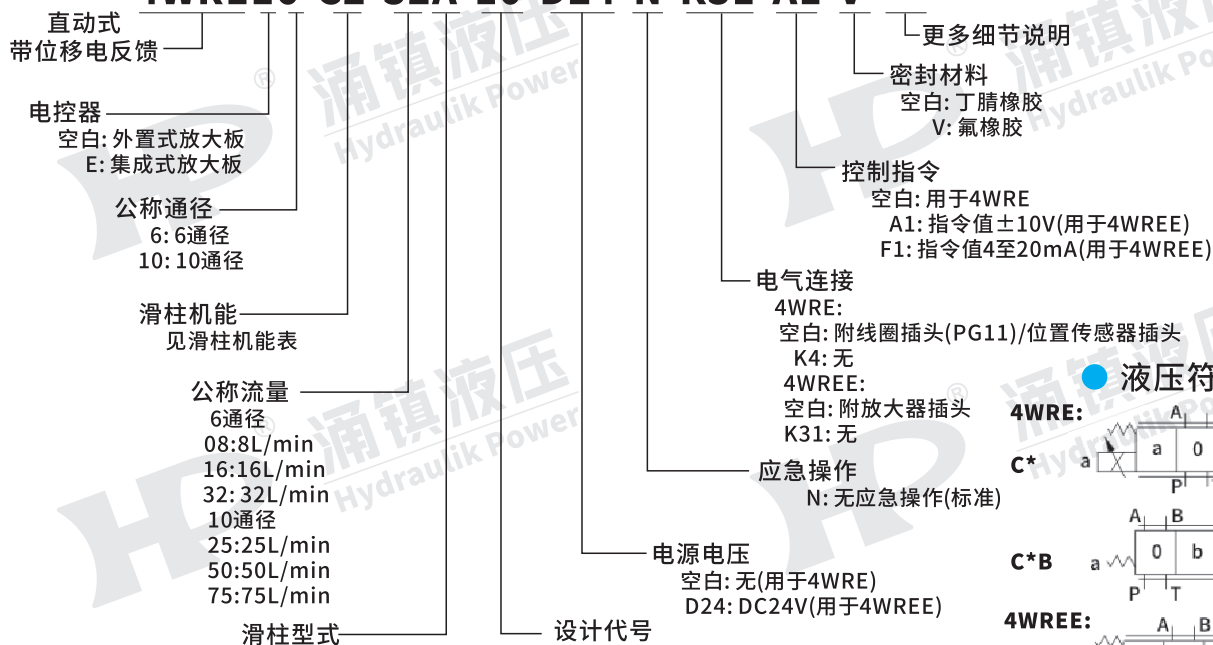
- 1.直控式比例换向阀，带位移电反馈，阀芯由弹簧对中。
- 2.可实现流量精准无级调节（无压力补偿）和方向控制。
- 3.带中心螺纹的比例电磁铁，线圈可单独拆卸。
- 4.用于底板安装，安装面按统一国际标准ISO 4401。
- 5.放大板采用数位方式控制，卡阀和高温不会轻易烧坏放大板。
- 6.电控制器有外置式和集成式，可与欧美同类产品互换使用。



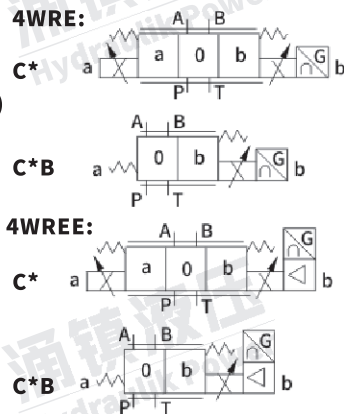
比例阀

型号说明

4WREE6-C2-32A-10-D24-N-K31-A1-V-**



● 液压符号



注: 4WRE系列放大板需要单独订购
公称流量在阀压差 $\Delta P=10\text{bar}$ 测得

滑柱机能

● 规格表

类别	型式	油路符号		类别	型式	油路符号	
三位置 弹簧中立	C2 C21			二位置 弹簧中立	C2B		
	C3 C31				/	/	/
	C4 C41				C4B		

1.C21、C31、C41机能，其P→A: q_{\max} ，B→T: $q_{\max}/2$ ；P→B: $q_{\max}/2$ ，A→T: q_{\max}
2.C4、C4B机能，其A、B→T约有相当于额定值3%的流通面积。
3.其余机能形式的滑柱请咨询我公司。